

# Viele Schultern für die Bücherei – von der Leitung zum Leitungsteam



Diözesantag, 25.10.2015

# Gliederung

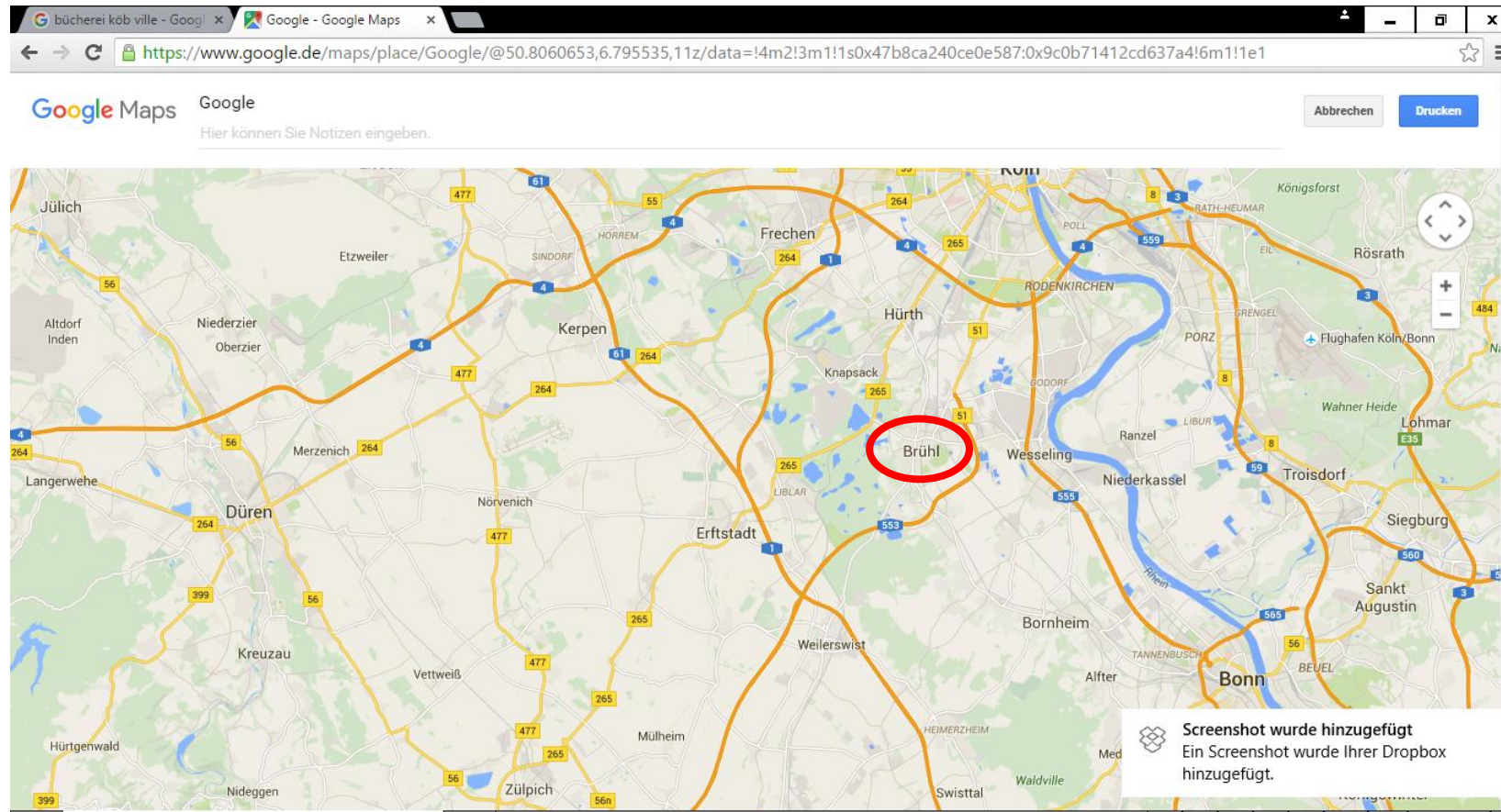
- Da kommen wir her
- Situation 2012
- Die Idee Leitungsteam
- Der Start
- Entwicklung seit dem Start
- Ausblick
- Fazit

## *Anlagen:*

- *Das Team KöB St. Servatius*
- *Das Leitungsteam KöB St. Servatius*
- *Zeitungsartikel in der Kölnischen Rundschau und im Kölner-Stadtanzeiger vom 15. Oktober 2015*
- *Unser Internet- & Facebookauftritt*



# Da kommen wir her (1/2)



# Da kommen wir her (2/2)

- Brühl hat ca. 45.000 Einwohner
- 1 Stadtbücherei und 5 KöBs
- 3 Kirchengemeinden
  - Unsere Heimatkirchengemeinde
    - St. Matthäus, St. Maria Hilf und St. Servatius
    - mit rd. 8.000 Einwohnern
- Unsere KöB hat rd. 4.000 Medien



Ort der KöB: St. Servatius

# Situation 2012

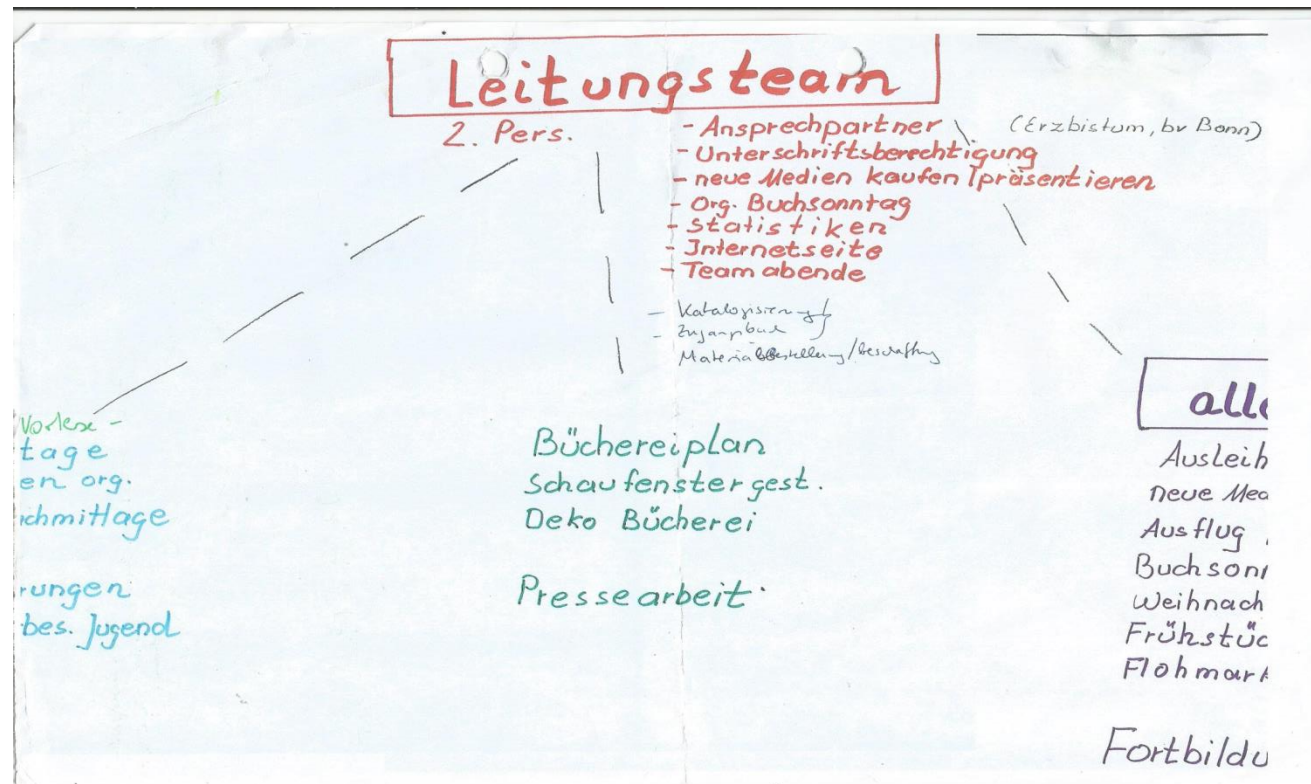
- Anneliese Obster,  
KÖB Leiterin 2003 – 2013
- Alleinige KÖB Leitung, ca. 15 Mitarbeiter
- Ankündigung Jan. 2012:  
*„Ich werde im kommenden Jahr  
die Leitung abgeben“*





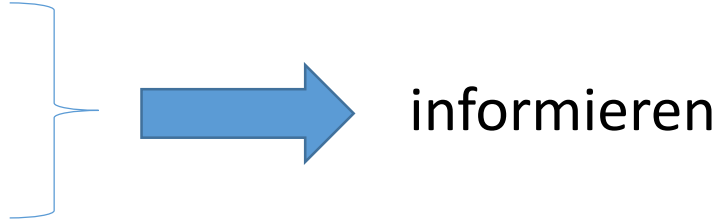
# Die Idee Leitungsteam (1/2)

- Erste Ideensammlung erfolgte mit 12 Personen
  - Welche Aufgaben fallen an?



So fing es an:  
Mitschrift 1. Ideensammlung

# Die Idee Leitungsteam (2/2)

- Wie teilen wir die Verantwortungsbereiche auf?
  - Ideensammlung erfolgte im kleineren Kreis (6 Personen)
- Wie bilden wir das Leitungsteam?
  - Ideensammlung erfolgte im Kernteam (4 Personen)
- Und dann waren wir startbereit
  - Mitarbeiter
  - Träger
  - Gemeinde

```
graph LR; A[Mitarbeiter] --- B[informieren]; C[Träger] --- B; D[Gemeinde] --- B;
```

# Der Start (1/2)

- NEUN MONATE SPÄTER

- Voll motiviert ging es los !



- Schnell bekamen wir Respekt vor der Aufgabe und Verantwortung
  - Wie kommen wir an die Zuschüsse?
  - Wofür setzen wir die Gelder ein?
  - Wie motivieren wir die Mitarbeiter?
  - Wie werden wir ein ECHTES Leitungsteam?



# Der Start (2/2)

- So haben wir die Startprobleme überwunden
  - Unterstützung durch die ehemalige Leiterin
  - Häufige Treffen
  - Schulungsbesuche
  - Ausbau der Kommunikationswege (Transparenz)
- Und dann ging es richtig los



# Entwicklung seit dem Start

- Ausleihen im
  - 1. Halbjahr 2013: 5.200
  - 1. Halbjahr 2014: 5.400
  - 1. Halbjahr 2015: 7.400
  - Stand 24.09.2015: bereits 1.000 mehr als 2014 in Summe (!)

- Benutzeraktivität:



- Feedback von Lesern, Mitarbeiter, Träger:



# Ausblick

- Herausforderungen bleiben:
  - Umzug der Bücherei in die Kirche (!)  
(wegen Neubau Jugendheim)
- Neue Medien wie Homepage, Facebook
- Mitarbeiterpflege und -Gewinnung
- Ausleihquote halten und ausbauen
- Weitere neue Leser gewinnen
- Kooperation mit anderen KöBs in Brühl



# Fazit

## ■ Im Team

- fallen Entscheidungen leichter
- ist man mutiger
- sind gute Kommunikation und Vertrauen die Basis
- verteilt sich Verantwortung auf mehreren Schultern
- macht es viel mehr Spaß !

## ■ Wir können das Modell nur empfehlen

„Viele Schultern für die Bücherei – von der Leitung zum Leitungsteam“

➔ Für uns war es der richtige Schritt!



# Anlagen

# Team KöB St. Servatius

Unsere wichtigen Mitarbeiter (ohne die ginge es nicht!)

- Elisabeth Barth
- Georgia Gründemann
- Margit Hellenbroich
- Monika Hendrichs-Wolfgram
- Heike Kaiser
- Anne Neumann
- Anneliese Obster
- Thomas Sterzenbach



*Nicht alle auf dem Foto*

# Teamleitung KöB St. Servatius

## Martina Pennings

- Öffentlichkeitsarbeit
- Bibfit
- Bilderbuchkino

## Regina Ross

- Beschaffungen
- Bibfit
- Medienpflege



## Martina Ross

- Ansprechpartner Erzbistum
- Buchhaltung
- Sprecher

## Elke Lindenbach

- Internet-Auftritt
- Mahnung etc.
- Statistiken

# Zeitungsartikel vom 15.10.2015 Kölnische Rundschau und Kölner Stadtanzeiger

## Bücherverleih im Beichtraum

Katholische öffentliche Bücherei ist in Kirche St. Serwilius umgezogen

von ...

Wichtig ist, dass die Bücherei nicht nur ein Ort der Leseförderung ist, sondern auch ein Ort der Begegnung. Die Mitarbeiterinnen der Bücherei sind sehr engagiert und helfen den Lesern bei der Auswahl der Bücher. Die Bücherei ist ein wichtiger Bestandteil der Gemeinde und wird von vielen Menschen genutzt.



Die Kirche ist ein lebendiger Raum. Sie und auch die Bücherei sind Begegnungsorte für alle.

...

Die Mitarbeiterinnen der katholischen öffentlichen Bücherei im Pfarrhaus, Maria Penning, Ulrike Jansen und Kerstin Pöhlert (v.l.) mit der Bücherei in der Kapelle der Kirche St. Serwilius in Brühl. (Foto: ...)

... und in der Kirche ein Ort der Begegnung ist. Die Bücherei ist ein wichtiger Bestandteil der Gemeinde und wird von vielen Menschen genutzt.

... Die Mitarbeiterinnen der Bücherei sind sehr engagiert und helfen den Lesern bei der Auswahl der Bücher. Die Bücherei ist ein wichtiger Bestandteil der Gemeinde und wird von vielen Menschen genutzt.

... Die Mitarbeiterinnen der Bücherei sind sehr engagiert und helfen den Lesern bei der Auswahl der Bücher. Die Bücherei ist ein wichtiger Bestandteil der Gemeinde und wird von vielen Menschen genutzt.

... Die Mitarbeiterinnen der Bücherei sind sehr engagiert und helfen den Lesern bei der Auswahl der Bücher. Die Bücherei ist ein wichtiger Bestandteil der Gemeinde und wird von vielen Menschen genutzt.

... Die Mitarbeiterinnen der Bücherei sind sehr engagiert und helfen den Lesern bei der Auswahl der Bücher. Die Bücherei ist ein wichtiger Bestandteil der Gemeinde und wird von vielen Menschen genutzt.



# Unser KöB Internet- & Facebookauftritt



The screenshot shows the website for the Catholic Public Library (KöB) in Brühl-Ville. The header features the logo "leih' dir was" and "KÖB Brühl-Ville". The main content area includes a news article titled "Die Bücherei in der Zeitung!" with a sub-headline "Im Beichtraum werden Bücher verliehen". The article text mentions that the library was featured in the "Kölner Stadt-Anzeiger" and "Kölnischen Rundschau". Below the article, there is a section for "Wir wünschen unseren Leserinnen und Lesern schöne Herbstferien!" with a photo of autumn leaves. Another section titled "Die Bücherei ist umgezogen!" provides information about the library's new location and hours. A sidebar on the left contains navigation links like "Neu bei uns", "Medientipps", and "Buchspiegel Winter 2015".



The screenshot shows the Facebook event page for the library's reopening. The event is titled "Neueröffnung in der Kirche St. Servatius in Kierberg" and is scheduled for Sunday, October 18, from 10:00 to 12:45. The event is hosted by "Bücherei Kierberg KÖB" and is public. The page shows 5 people who have attended, 2 who are interested, and 6 who have been invited. There are also suggestions for other events, such as "11.11. Köln" and "Weihnachtsmarkt-Eröffnung". The event description states: "Endlich ist es soweit: Wir öffnen wieder unsere Türen, jetzt im neuen Domizil, in der Kirche St. Servatius in Brühl-Kierberg. Die erste Ausleihe findet von 10.00 Uhr bis 10.45 Uhr und im Anschluss an die Messe, von 12.00 Uhr bis 12.45 Uhr statt. Wir freuen uns auf Sie!"